



【日時】2017年5月27日(土)13:30開場

【場所】名古屋大学 多元数理科学棟 509号室



14:00~15:00

伊師 英之 (名古屋大学大学院多元数理科学研究科 准教授)

実演・円周率の計算

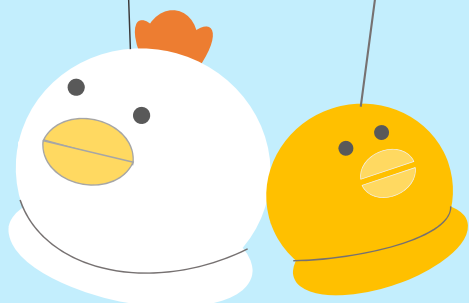
円周率の計算は古今東西の研究者の興味をひきつけてきました。円周率を求める公式も数多く知られており、あるものは形は美しいけれど効率が悪く、あるものは導出には非常に高度な数学が必要だが計算には大変効率が良い、と様々です。この講演では実際に電卓を使って計算することで、これらの公式を比較していきます。

15:10~16:10

一階 智弘 (名古屋大学大学院多元数理科学研究科 博士後期課程3年)

円周率は本当に無理数か？

無理数とは、「循環しない無限小数で表される数」とであると高校の教科書では定義されています。そして、その例の一つとして円周率が挙げられています。円周率 π は、 $\pi = 3.14159265\dots$ という値を持ちますが、未だ円周率の小数表示は完全には解明されていません。果たして、円周率が無理数であることをどのようにすれば証明できるのでしょうか。先人たちのアイデアを紹介します。



参加無料
事前登録不要

■■お問い合わせ■■
名古屋大学 社会連携課
TEL 052-747-6484