



International BME
Conference 2016

BME国際会議

2016 **10/11** THU

13:00~18:00 参加費無料

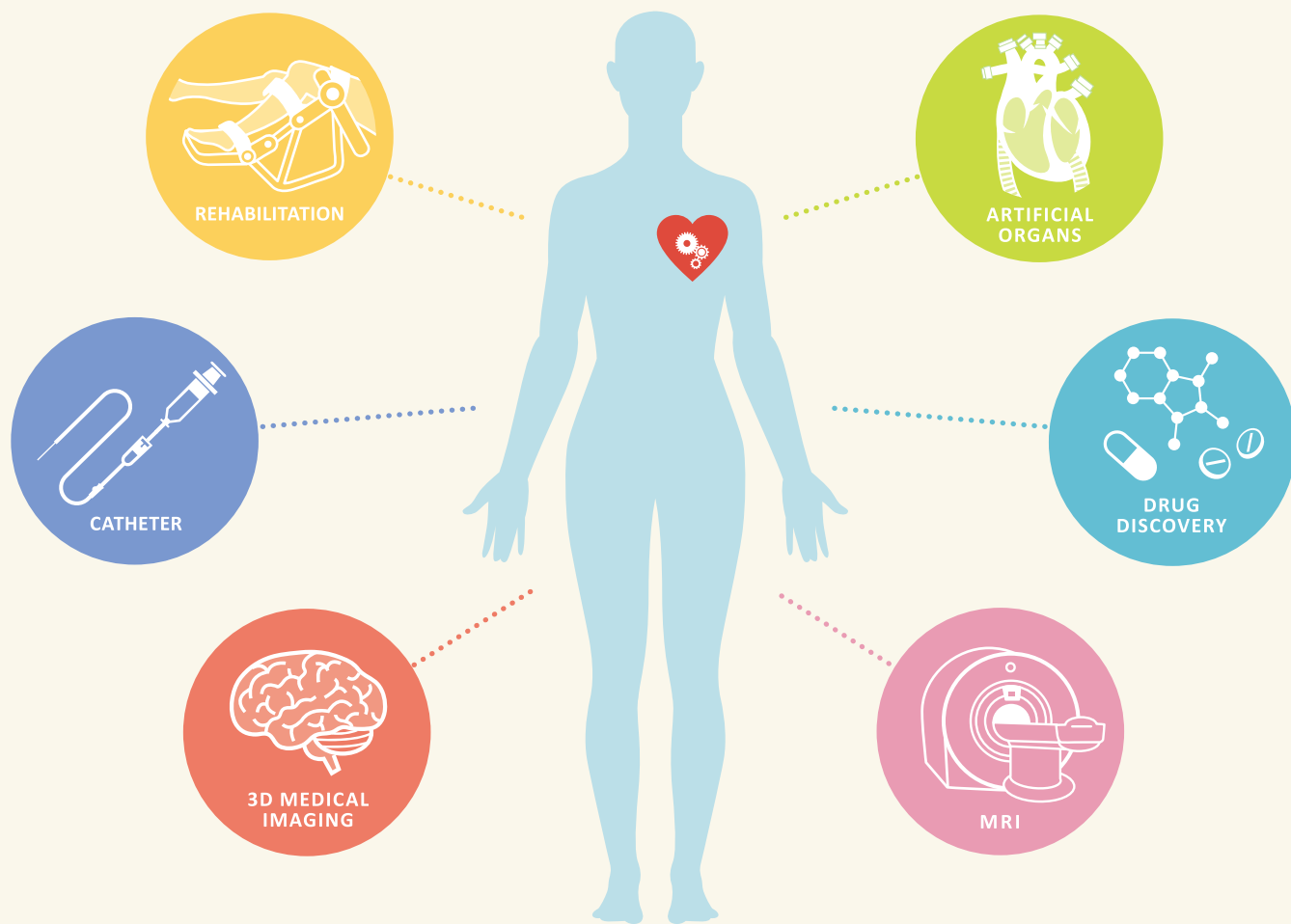
名古屋大学東山キャンパス坂田・平田ホール

バイオメディカルエンジニアリング
産学連携
セミナー

対象 医療機器開発に関心のある方はどなたでもご参加いただけます。

言語 日本語・英語(同時通訳)

定員 300名 主催 名古屋大学



※イラストはイメージです。講演内容とは直接関係ありません。

参加外国大学 (AC21 Special Project Fund 対象プロジェクト)

ストラスブール大学

ICube:工学、情報科学、
画像処理研究所医療機器部門

ノースカロライナ州立大学

ノースカロライナ大学チャペルヒル校

BME:バイオメディカルエンジニアリング 共同学科

ミネソタ大学

MDC:医療機器センター

お問い合わせ

名古屋大学 学術研究・産学官連携推進本部 国際産学連携・人材育成グループ
〒464-8601 名古屋市中種区不老町 ナショナル・イノベーション・コンプレックス(NIC)302
TEL: 052-747-6490 E-mail: kokusai-jinzai@aip.nagoya-u.ac.jp

申込方法

ホームページよりお申込みください(応募締切:2016年10月6日)
<http://www.aip.nagoya-u.ac.jp/event/detail/0003618.html>



PROGRAM

※予定は変更の可能性があります。

- 13:00～ **開会挨拶** 松尾 清一 名古屋大学 総長
- 13:00～ **来賓挨拶** 原 克彦 様 文部科学省 研究振興局 ライフサイエンス課 課長
- 筒井 宣政 様 中部医療機器工業協会 名誉会長、名古屋商工会議所 メディカルデバイス産業振興協議会 理事、幹事長
(株式会社東海メディカルプロダクツ 会長)

< 第1部 研究開発における産学連携 >

- 13:20～ ① **ミネアポリスの世界最大の医療機器産業クラスターとミネソタ大学MDCの役割**
グレッグ・ピーターソン 氏 ミネソタ大学 メディカルデバイスセンター 革新的連携担当ディレクター
- 13:55～ ② **ストラスブール大学 Icubeの医療機器開発の最先端**
ミッシェル・マトラン 氏 ストラスブール大学 教授、同大学 工学・情報科学・画像処理研究所(I Cube) 研究所長
- 14:30～ ③ **東海地区での産学連携事例**
藤田保健衛生大学とトヨタ自動車の医療・介護ロボット開発における産学連携
才藤 栄一 氏 藤田保健衛生大学 統括副学長、教授
玉置 章文 氏 トヨタ自動車株式会社 パートナーロボット部 部長

< 第2部 人材育成における産学連携 >

- 15:10～ ① **ノースカロライナ・バイオ・メディカル・エンジニアリング共同学科(BME)における
バイオメディカルエンジニアリング教育の特徴**
アンドリュウ・ディメオ 氏 ノースカロライナ州立大学・ノースカロライナ大学チャペル・ヒル校 共同バイオメディカルエンジニアリング学科 准教授
- 15:45～ ② **医療機器・ヘルスケア機器開発分野における人材教育の世界的潮流と
名古屋大学の取り組み**
廣明 秀一 名古屋大学 教授、同大学 学術研究・産学官連携推進本部 副本部長
- 16:00～ ③ **名古屋大学発の医療機器ベンチャー「ファインバイオメディカル」、
立ち上げ時の経験と大学教育への期待**
池田 誠一 氏 ファインバイオメディカル有限公司 社長

< 第3部 パネル・ディスカッション >

- 16:30～ **パネル・ディスカッション**
- モデレーター : 内田 毅彦 氏 医学博士、株式会社日本医療機器開発機構(JOMDD) 社長
- パネリスト : 中尾 浩治 氏 日本医療機器産業連合会 会長(テルモ株式会社 前取締役会長、現顧問)
- パネリスト : 妙中 義之 氏 医学博士、国立循環器病研究センター、研究開発基盤センター センター長
- パネリスト : 中野 杜隆 氏 公益財団法人 医療機器センター(JAAME) 専務理事 他
- 17:55～ **閉会挨拶** 財満 鎮明 名古屋大学 副総長

申込方法

ホームページよりお申込みください。 応募締切：2016年10月6日(木)

<http://www.aip.nagoya-u.ac.jp/event/detail/0003618.html>

