

SCIENCE, AND SMAE

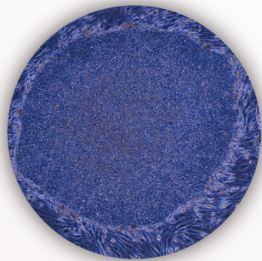
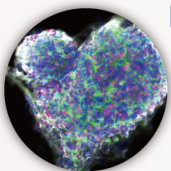
WEB
事前申込制
30名

20歳以上
1オーダー制

出張「^{サイラ}CiRAカフェ」in名古屋

今宵限りの iPS Bar

iPS細胞で筋ジストロフィーを治そうと奮闘している研究者がいます。iPS細胞のいろはから、研究の最前線まで一色々な疑問をぶつけながら、まったりと、時に熱く、ドリンク片手に金曜の夜を研究者と過ごしてみませんか？



会場
文化系飲食店
「ボクモ」

2016 **1/22** **金**
19:00-20:30 (18:30 開場)

下記 URL からお申込み下さい。(受付期間：12/22～1/14 定員 30名) <http://www.aip.nagoya-u.ac.jp/public/mcafe/event/detail/0003184.html>

※抽選により参加者を決定します。



講師 櫻井 英俊 さん
京都大学 iPS 細胞研究所 臨床応用研究部門 准教授

岐阜県出身、4児の父。名古屋大学医学部を卒業後、内科医を経て、再生医療の研究者へ。2015年より現職。筋ジストロフィーなどの難治性骨格筋疾患の治療法開発を研究している。趣味はプロ野球観戦。



ファシリテーター 佐藤 綾人 さん
名古屋大学トランスフォーマティブ生命分子研究所 特任講師

愛知県出身。名古屋大学大学院理学研究科で学位を取得後、京都大学化学研究所、京都大学物質-細胞統合システム拠点 (iCeMS)、理化学研究所で研究を行う。2013年3月より現職。専門は有機化学、ケミカルバイオロジー。



文化系飲食店「ボクモ」
名古屋市中区栄 5-26-39

- 主催 名古屋大学 学術研究・産学官連携推進本部
京都大学 iPS細胞研究所 (CiRA)
- お問い合わせ TEL.052-747-6791 FAX.052-747-6796
E-MAIL: outreach@aip.nagoya-u.ac.jp
- 次回の予定 2/17 (水) 18:30 ~ ジュンク堂書店ロフト名古屋 7F ブックサロンにて開催

