

# SCIENCE, AND SME

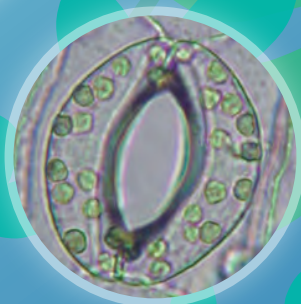
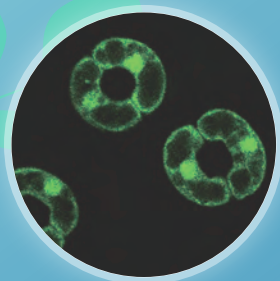
名大カフェ “Science, and Me”  
カフェでドリンク片手に、研究者や専門家と  
気軽に交流を楽しむライブイベントです

第33回

## 植物の巧みな 環境応答

～スーパー植物の可能性～

植物の表面にある  
気孔は、植物のガス交換  
をする唯一の通気口で、環境  
変化に敏感に反応します。その  
開閉のメカニズムや、「スーパー  
植物」づくりの可能性について  
お話し、さらに、赤外線サー  
モグラフィや顕微鏡による  
気孔の観察をします。



2013.5.15 (Wed)

18:30 - 20:00 (18:00 開場)

参加費：無料

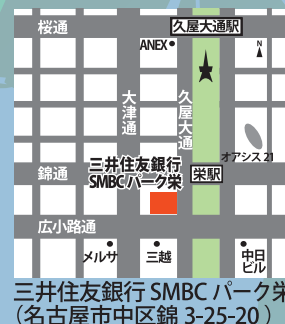
会場：三井住友銀行SMBCパーク栄

※先着 30 名程度。席に限りがありますので、  
お早めにお越し下さい。

### 木下 俊則 氏

名古屋大学 トランスフォーマティブ生命分子研究所 (WPI-ITbM) 教授  
名古屋大学 大学院理学研究科 生命理学専攻 植物生理学グループ

2007 年名古屋大学 准教授などを経て、2010 年 10 月同大学院理学研究科生命理学  
専攻 植物生理学グループ 教授、2013 年 4 月同大 WPI トランスフォーマティブ生命  
分子研究所 教授。植物がどのようにして四季や日々の環境変化の中で生きているの  
かを知りたくて研究を始めました。もともと植物は忍耐強い印象だったのですが、  
今では、巧みでしたたかな生き方に日々感動しています。



主催：名古屋大学 リサーチ・アドミニストレーション室  
TEL. 052-747-6791 FAX.052-747-6796 URL. <http://aichi-science.jp/>  
E-MAIL. [sc-support@sangaku.nagoya-u.ac.jp](mailto:sc-support@sangaku.nagoya-u.ac.jp)

共催：名古屋大学 トランスフォーマティブ生命分子研究所 (WPI-ITbM)  
新学術研究領域「大地環境変動に対する植物の生存・生長突破力の分子統合的解析」

■次回の予告 6 月に開催 ゲスト：名古屋大学 大学院環境学研究所 山口 靖 氏  
※詳細が決定次第、web サイト等でお知らせします

